

Satin

Описание:

Интерьерная декоративная краска на акриловой основе с добавлением перламутровых частиц, создает эффект тончайшего шелка. Создавая на стене легкие шелковые переливы, Satin идеально подходит под различные стили дизайна помещений. Его можно использовать как в классических, так и в современных интерьерах. Продукт выпускается в трех базах: Satin Gold (золото), Satin Silver (серебро), Satin Chameleon (хамелеон).

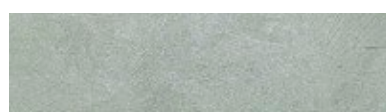
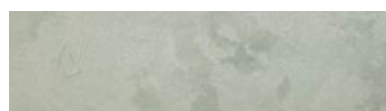
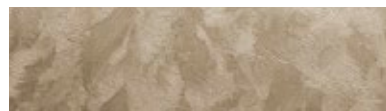
Перед нанесением покрытия, поверхность должна быть предварительно тщательно подготовлена под покраску. Наносится с помощью валика, кисти, шайбы, кельмы, губки. Декоративное покрытие Satin колеруется красителями на водной основе. Базовая цветовая палитра материала насчитывает 104 цвета.



Состав:

Водно-акрилатная эмульсия,
перламутровый пигмент,
модифицирующие добавки.

Безопасен для человека
и окружающей среды.
Негорючий.



Техника No1: Мелкий рисунок



1 Нанесите с помощью валика два слоя колерованной подложки Latex Primer S. Дайте поверхности высохнуть.



2 Через 2-4 часа нанесите валиком или металлической кельмой тонкий ровный слой краски Satin.



3 Еще через 2-4 часа нанесите кельмой второй слой Satin. Сразу же формируйте рисунок круговыми разнонаправленными движениями, работая 1/3 поверхности инструмента.



Перед использованием декоративную краску Satin необходимо тщательно перемешать. Предварительно рабочая поверхность обрабатывается грунтом глубокого проникновения Basis Primer.

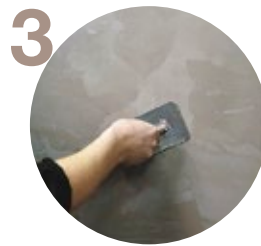
Техника No2: Крупный рисунок



1 Нанесите с помощью валика два слоя колерованной подложки Latex Primer S. Дайте поверхности высохнуть.



2 Через 2-4 часа нанесите валиком или металлической кельмой тонкий ровный слой краски Satin.



3 Еще через 2-4 часа нанесите кельмой второй слой Satin. Сразу же формируйте рисунок хаотичными разнонаправленными движениями, работая то одной, то другой гранью инструмента.

Инструменты, используемые для создания фактур



шпатель металлический (кельма)



малярный валик

Упаковка	1 кг, 3 кг
Плотность	1,4 г/см ³
Кислотность	РН 8,0-9,0
Расход	150 гр/м ² , расход может меняться от способа нанесения и толщины слоя
Время высыхания на касание	2 часа
Время полного высыхания	24 часа
Разбавитель	вода
Хранение и транспортировка	при температуре от +5 до +35°C. Не замораживать!
Гарантийный срок хранения	2 года с момента изготовления в плотно закрытой таре